

工大祭2021

参加説明会

2021/05/19



工大祭実行委員会

配布資料

1. 工大祭2021 参加説明会レジュメ
2. 工大祭2021 参加団体募集要項
3. 工大祭2021 参加団体規約
4. 個人情報保護方針
5. 団体情報保護方針
6. 食品取扱申請書
7. おすすめ企画ビラ
8. 工大祭2021 野外ステージ企画募集要項
9. 工大祭2021 野外ステージ企画で使用する音声に関する注意事項
10. コンテスト出場者募集ビラ

目次

1. 工大祭2021 開催概要
2. 参加申請の前に
3. 参加に関する手続
4. 重要事項
5. コンテスト企画
6. オンライン開催
7. 今後の予定

1.工大祭2021 開催概要

工大祭2021のテーマは



に決定しました。

工大祭2021は

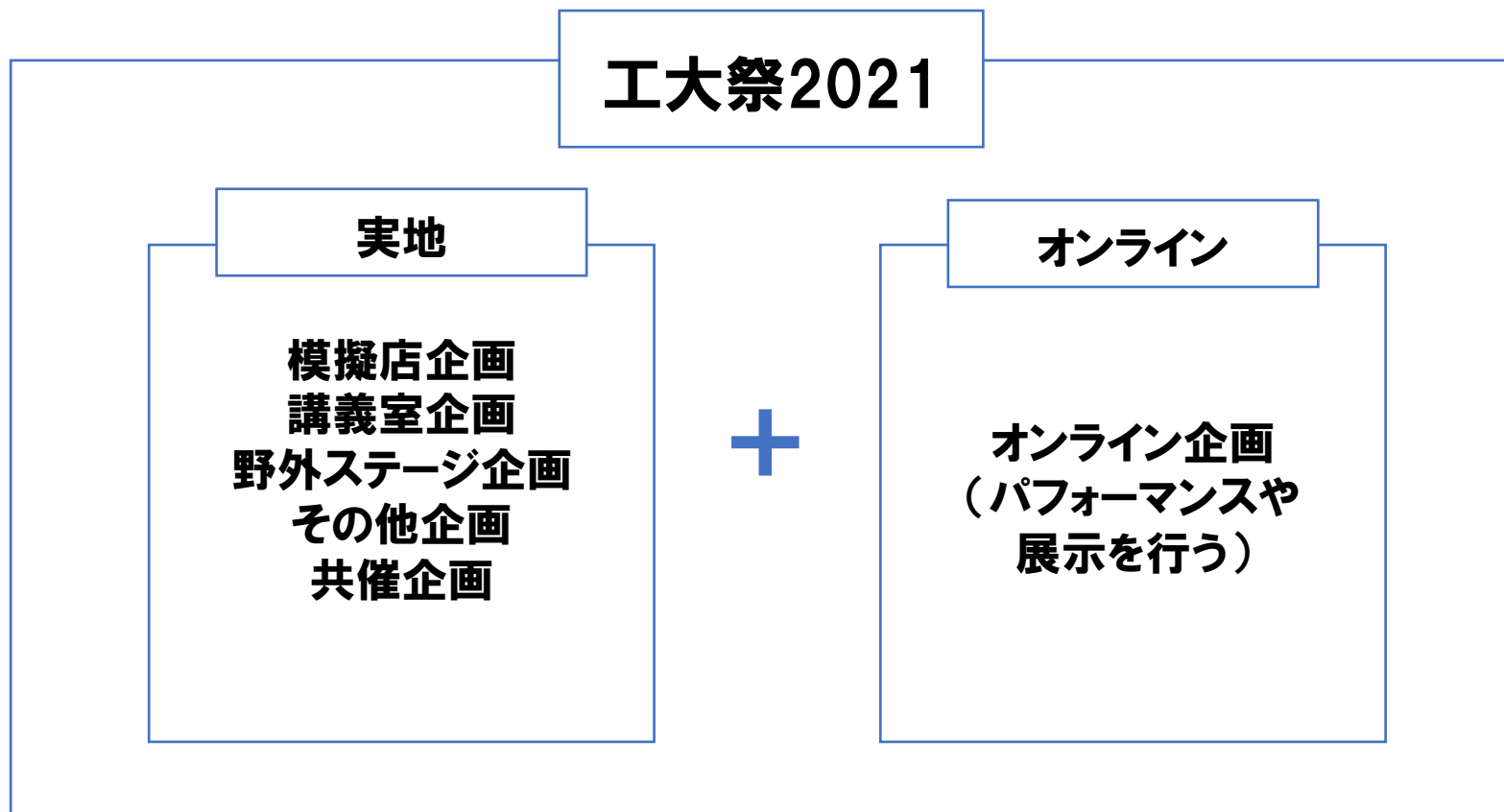
10月30日(土)～31日(日)

に開催します。

※10月29日(金)は準備日、11月1日(月)は片付け日です。

1.工大祭2021 開催概要

開催形態



詳細は

本動画 6.オンライン開催 および 6/26オンライン企画参加説明会

でご説明します

開催形態

**実地での工大祭2021の企画では、
新型コロナウイルス感染症への対策を行います。**

**具体的な内容について以下の2つに分けて
当委員会で検討・決定し、随時発表します。**

- **工大祭2021全体での対策**
(例:消毒液の設置、来場者数の制限、酒類販売の禁止)
- **各企画区分または各企画での対策**
(例:間隔を空けての模擬店の配置)

2.参加申請の前に

2.参加申請の前に 企画区分

名称	主な企画内容	企画実施場所
M 模擬店企画	商品の販売等 (模擬店等)	工大祭実行委員会が 定める区画内
K 講義室企画	展示等 (演奏会・販売等)	工大祭実行委員会が 定める講義室内
Y 野外ステージ企画	パフォーマンス等	野外ステージ
S その他企画	展示・パフォーマンス等	上記以外の場所 (体育館・ウッドデッキ等) ※一部企画の実施ができない場所があります
共催企画	著名人等を主体とするイベント等	大岡山キャンパス全域 ※一部企画の実施ができない場所があります
オンライン企画	パフォーマンス・展示等	工大祭公式サイト

詳細は

工大祭2021 参加団体募集要項 P.07・08

をご覧ください

2.参加申請の前に

M K S 責任者

- ・参加団体の構成員から、第一・第二・第三責任者を1名ずつ選出して
ください。
- ・責任者は、次のような要件を満たす必要があります。
 - ・ 東京工業大学の学生または教職員であること
 - ・ 参加申請をしている他団体の責任者でないこと など
- ・責任者の選出にあたっては、次のような条件があります。
 - ・ 全2回の参加団体総会に、原則第一責任者が出席すること
 - ・ 大学の主催する講習会等(防災講習会等)に責任者3名が出席すること
 - ・ 工大祭当日の企画実施中、企画実施場所に責任者1名以上が常駐すること
など

詳細は

工大祭2021 参加団体募集要項 P.08・09

をご確認ください

2.参加申請の前に

M K S 参加申込金

- **参加団体登録を行った団体は、参加申込金をお支払いいただく必要があります。**
- **参加申込金は参加金と参加保証金からなります。**
- 参加金
 - 工大祭の運営費に充てさせていただきます。
- 参加保証金
 - 工大祭実行委員会がお預かりし、万が一団体によって損害が発生したときに、この損害の賠償のために使用します。
 - 「工大祭2021 参加団体規約」に違反した場合は、一部または全部を返却しないことがあります。

詳細は

工大祭2021 参加団体募集要項 P.10・11

をご確認ください

**工大祭2021の実地企画が中止となった場合、
参加金(工大祭運営費)を以下のとおりに取り扱います。**

・8月31日までに中止が決定されたとき、参加金の5割を返却します。

・9月1日以降に中止が決定されたとき、参加金は返却しません。

2.参加申請の前に

M K S 参加申込金

- ・参加申込金の金額は、企画区分ごとに異なります。

(単位:円)		参加申込金		合計
		参加金	参加保証金	
模擬店企画	クラス枠	5,000	10,000	15,000
	クラス枠以外	10,000	20,000	30,000
講義室企画・その他企画		10,000	10,000	20,000

3.参加に関する手続

3.参加に関する手続

K **S** 講義室企画・その他企画の参加に関する手続



詳細は

工大祭2021 参加団体募集要項 P.24~35

をご確認ください

3.参加に関する手続

K

S

参加申請

講義室企画・その他企画の参加申請期間は
次のとおりです。

5月19日(水)～6月2日(水)18:00

※期間外の参加申請は、原則として認めません。

※Webからの参加申請となります。

詳細は

工大祭2021 参加団体募集要項 P.25,32

をご覧ください

3.参加に関する手続

K **S** 講義室企画・その他企画申請審査

- **工大祭2021への参加申請を行ったすべての団体を対象として、参加可否を当委員会で判断する審査を実施します。**
- **審査は参加申請時に提出いただいた内容を中心として実施し、一部団体にはメールでの照会や、面接を行います。**
- **当委員会が内容の照会の必要があると判断した団体に対しては、6/18(金)までにメールでご連絡します。**

3.参加に関する手続

K **S** 講義室企画・その他企画参加資格決定通知

- ・参加資格決定通知は、以下の日程で行います。

6月21日(月) 13:00

- ・メールでの連絡及び参加団体向けサイトでの発表を行います。必ずご確認ください。

詳細は

工大祭2021 参加団体募集要項 P.25,32

をご覧ください

3.参加に関する手続

K **S** 参加団体登録

- ・参加団体登録は、以下の期間内に行ってください。

6月21日(月)～6月23日(水)18:00

※補欠合格団体を除く

- ・参加資格決定通知のメールに記載されている詳細を確認したうえで専用のフォームを提出してください。

詳細は

工大祭2021 参加団体募集要項 P.26,32

をご覧ください

3.参加に関する手続

K **S** 参加申込金振込

参加団体登録の完了の通知を受けた団体は、以下の振込期間中に、必ず参加申込金の振込を行ってください。

振込期間：6月21日(月)～6月28日(月)

※補欠合格団体については6月25日(金)～7月1日(木)

詳細は

工大祭2021 参加団体募集要項 P.44・45

をご覧ください

3.参加に関する手続

K **S** 講義室企画・その他企画場所決定会

講義室企画・その他企画の場所決定会を以下の日程で開催します。

7月7日(水) 14:20～
対面実施(W241)

- ・実施時間や形態は変更となる可能性があります。
- ・資料に記載する、対象団体の責任者1名以上が出席してください。
- ・出席者が遅刻または欠席した団体は、希望する企画実施場所を使用できない場合があります。

詳細は

工大祭2021 参加団体募集要項 P.27,33

をご覧ください

3.参加に関する手続

S Taki Plaza

工大祭2021では、その他企画の企画実施場所として

Taki Plazaが利用できます(地下1,2階)

<参考>

- Taki Plaza 公式サイト

(<https://takiplaza.gakumu.titech.ac.jp>)

- Taki Plaza Gardener 公式サイト

(<https://takiplazagardener.wixsite.com/official>)



Taki Plaza 公式サイトより

4.重要事項

M

K

S

4.重要事項

食品に関する申請

- **食品を取り扱うすべての団体は、「食品取扱申請書」を提出してください。提出期間は以下のとおりです。**

7月1日(木)～7月14日(水)

※食品は飲料を含みます。

詳細は

工大祭2021 参加団体募集要項 P.35～43

をご確認ください

4.重要事項

キャッシュレス決済「PayPay」の導入について

- 工大祭2021では、感染症対策の一環として、来場者に安心して取引を行っていただけるよう、キャッシュレス決済を導入します。
- 来場者と金銭の授受をする全ての企画において、当委員会を通じて、**二次元バーコード決済サービス「PayPay」を導入していただきます。**

詳細は

工大祭2021 参加団体募集要項 P.46・47

をご確認ください

4.重要事項

防災講習会

- **9,10月頃に、防災講習会を実施します。**
(大学主催)
- **責任者3名が出席してください。**
 - **火気器具を取り扱わない企画の団体については、責任者1名以上が出席してください。**

詳細は

工大祭2021 参加団体募集要項 P.48

をご覧ください

4.重要事項 注意事項

- **M** 電力供給について
 - 模擬店企画への電力供給は行いません。
- **M** **K** **S** 酒類の販売について
 - 工大祭2021では、構内全域で酒類の販売を禁止します。
- **M** 模擬店企画で提供される食品について
 - 工大祭2021では、飲食場所を制限します。
- **S** 雨天時の講堂・体育館における企画について
 - 企画実施場所を変更し、縮小する場合があります。
 - 体育館では、音響設備を工大祭実行委員会による企画実施のために使用します。

4.重要事項

レンタル品

- 工大祭実行委員会が紹介するレンタル業者は、「山王スペース&レンタル株式会社」です。
- カタログを、工大祭参加団体向けサイト
(<https://members.koudaisai.jp/docs>)
に掲載しています。ご活用ください。
- 各団体でそのほかの業者を直接利用することもできます。

4.重要事項

おすすめ企画

- 工大祭の数多くある企画の中から特に魅力的なものとして、来場者に“おすすめ”する企画です。
- 工大祭参加団体向けサイト
(<https://members.koudaisai.jp>)
からご応募ください。
- 参加申請完了後にご応募ください。

4.重要事項

共催企画について

共催企画へは**メール**(sanka@koudaisai.jp)にて
ご応募ください。

共催企画への応募締め切りは次のとおりです。

5月25日(火)23:59

詳細は

工大祭2021 共催企画募集サイト <https://koudaisai.jp/cohost>

をご覧ください

5.コンテスト企画

- ミスター東工大コンテスト
2021
- 東工大TOP OF MUSCLE
2021
- ミス東工大コンテスト
2021



5.コンテスト企画

ミスター東工大コンテスト



ミスター 東工大 コンテスト

5.コンテスト企画

東工大TOP OF MUSCLE



東工大
TOP OF
MUSCLE

5.コンテスト企画 ミス東工大コンテスト



新企画!!

ミス
東工大
コンテスト

5.コンテスト企画

皆さんの団体からグランプリ受賞者を出せば
とても大きなアピールポイントになります



是非ご応募ください！

締め切り:6月30日(水)

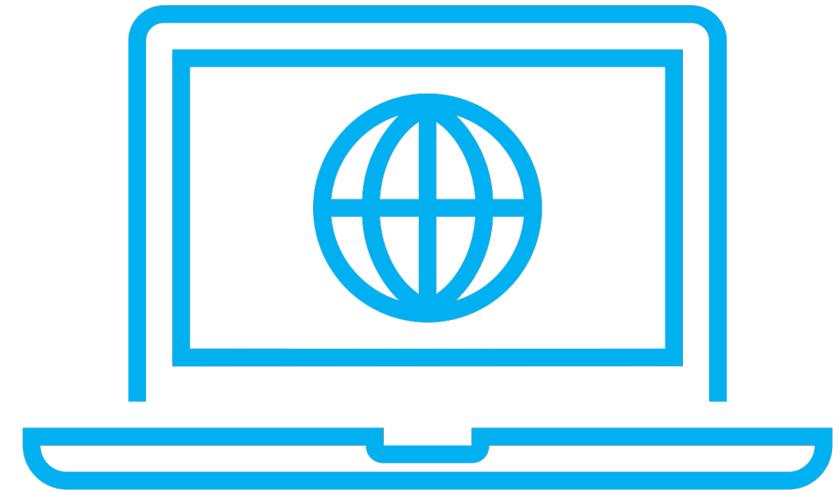


6.オンライン開催

オンライン開催について

**工大祭2021のオンライン開催に向け、
当委員会は以下の新しい試みを行います。**

- 「YouTube」でのライブ配信
- オンライン企画参加団体の募集
- パートナー団体の募集



6.オンライン開催

ライブ配信について

当委員会で工大祭当日のキャンパスで行われる企画を、「YouTube」を利用し、公式サイトを通じて配信します。

配信対象企画の候補として、以下の場所で行われる実地企画を検討しています。

- 野外ステージ
- 70周年記念講堂
- デジタル多目的ホール

※配信場所を決定し次第、参加団体向けサイトで発表します。

詳細は [工大祭2021 野外ステージ企画で使用する音声に関する注意事項](#) をご確認ください

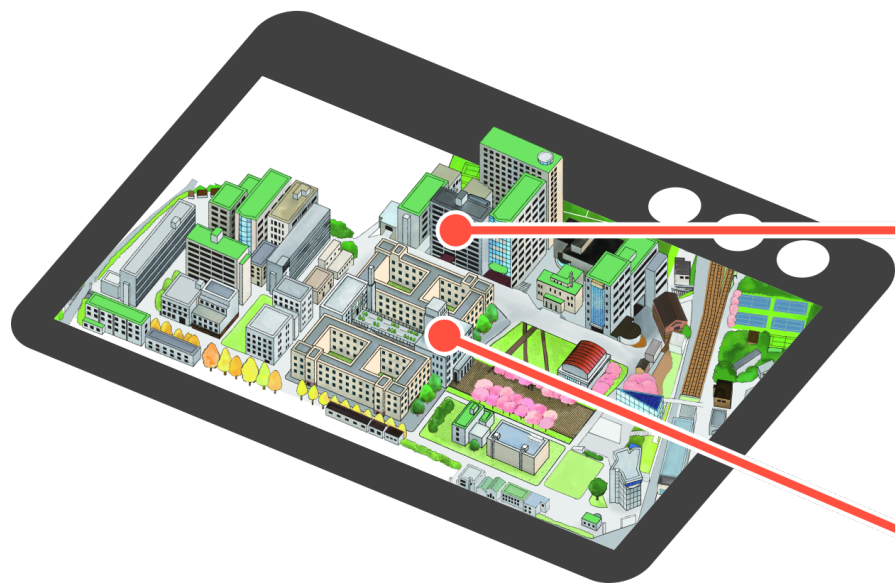
**団体のみなさまに、工大祭公式サイトを
編集・開発していただきます。**

※「GitHub」を利用する予定です。

6.オンライン開催

オンライン企画について

オンライン企画参加団体のみなさまは、
各企画ページの自由な編集が可能になります。



当委員会：メインページ作成

参加団体：企画ページ作成

イメージ画像出典：写真・素材データベース(東京工業大学公式ウェブサイト)

6.オンライン開催

オンライン企画について

各企画のページでは、

- ・各団体の紹介
- ・団体独自のオンライン企画
- ・団体の行う実地企画の配信 など **自由な企画を実施できます**

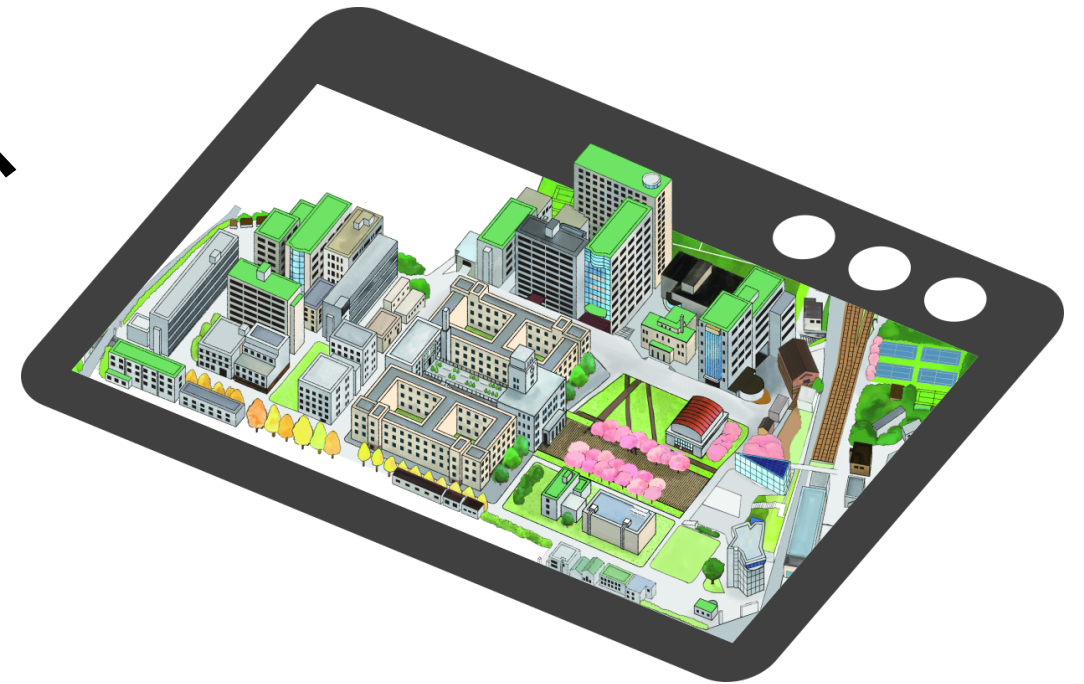
オンライン企画には、実地企画への参加・不参加を問わず参加可能です。

実地企画に参加→サイバーフィジカル枠
不参加→サイバー枠

※サイト開発に自信がない団体へのサポートも行います。

工大祭2021公式サイトメインページの開発にご協力くださる、パートナー団体も募集します。

技術やアイデアで工大祭を盛り上げてくださる団体をお待ちしております！



イメージ画像出典：写真・素材データベース(東京工業大学公式ウェブサイト)

6.オンライン開催

オンライン開催における区分について

工大祭2021オンライン開催における団体の区分と、それぞれの参加申込金は以下のとおりです。

		工大祭 公式サイト 開発範囲	実地企画	参加申込金		合計
				参加金	参加保証金	
オンライン企画 参加団体	サイバーフィジカル枠	各企画ページ	参加	0円	0円 (実地企画分 を充当)	0円
	サイバー枠		不参加	0円	10,000円	10,000円
パートナー団体		メインページ	参加・不参加	0円	0円	0円

※オンライン企画参加団体がパートナー団体を兼ねることもできます。

6.オンライン開催 詳細について

オンライン企画参加説明会を、

6/26(土)

工大祭2021参加団体向けサイトで公開します。
同時に、オンライン企画参加団体・パートナー団体の
募集を開始します。

7. 今後の予定

7.今後の予定

K **S** 講義室企画・その他企画の予定

5/19~6/2	参加申請期間(Webのみ)	
6/14~18	講義室企画・その他企画申請審査	
6/21	講義室企画・その他企画参加資格決定通知	
6/21~23	参加団体登録	
6/21~28	参加申込金振込期間	合格団体
6/25~7/1		補欠合格団体
7/7	講義室企画・その他企画場所決定会	
7/14	第一回参加団体総会	

7.今後の予定

M **K** **S** 第一回参加団体総会以降の予定

7/14	第一回参加団体総会
9,10月頃	防災講習会
10/6	第二回参加団体総会
10/30・31	工大祭2021

お問い合わせ先

ご質問等は、下記連絡先までメールでお問い合わせください。

工大祭全般に関すること	工大祭実行委員会 ✉info@koudaisai.jp
M 模擬店企画 K 講義室企画 S その他企画 共催企画 に関すること	工大祭実行委員会 渉内局 ✉sanka@koudaisai.jp
Y 野外ステージ企画に関すること	工大祭実行委員会 企画局 ✉planning@koudaisai.jp
オンライン開催に関すること	工大祭実行委員会 オンライン局 ✉cyber@koudaisai.jp

参加説明会は以上となります。ご参加いただき、ありがとうございました。